



РЕЛЕ ДАВЛЕНИЯ
(ОПЦИЯ)



Пневматический пропорциональный распределитель для установки на лёгких самосвалах.

- Возможность установки на раму или с креплением на бак (DSP).

- Механический ограничитель хода с противоударной пружиной.

- Возможность установки реле давления.

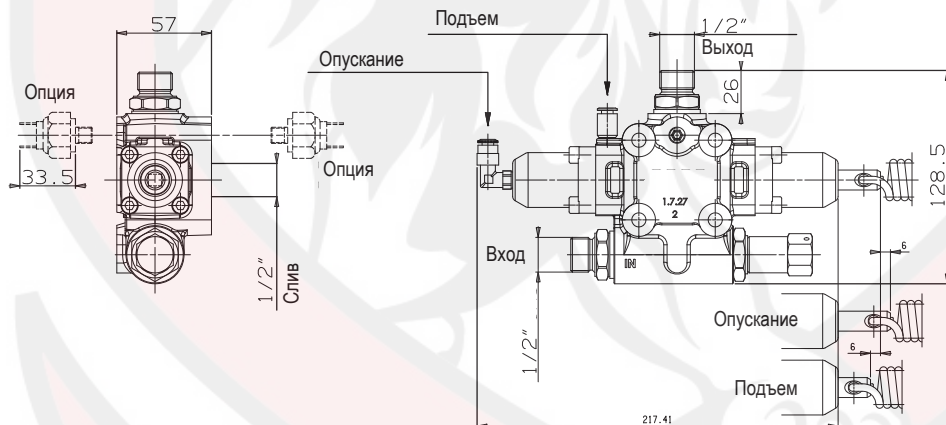
- Никелированный корпус с антикоррозионным покрытием.

- Компактные размеры.

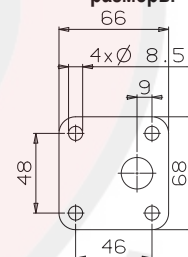
- Предназначен для диапазонов рабочих температур от -40 до 80°C.

- Оптимальный диапазон вязкости 12 ... 100 сСт.

- Тонкость фильтрации - 25мкм.



Присоединительные
размеры

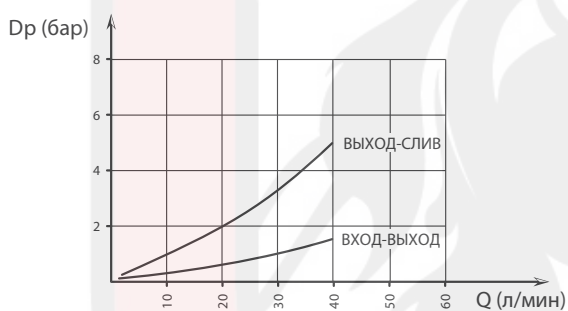


ТИП РАСПРЕДЕЛИТЕЛЯ	КОД ЗАКАЗА	ВХОД ISO 228	СЛИВ ISO 228	ВЫХОД ISO 228	МАССА кг
FP-40	12101000350	G 1/2	G 1/2	G 1/2	3

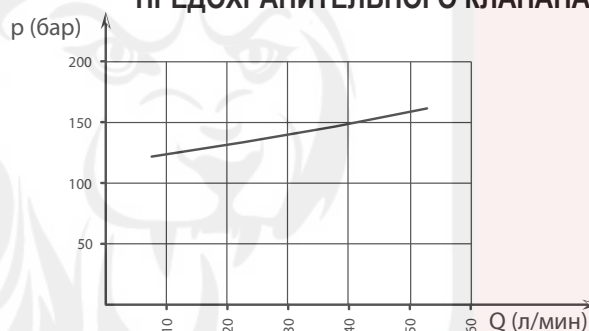


ТИП РАСПРЕДЕЛИТЕЛЯ	КОД ЗАКАЗА	ДАВЛЕНИЕ		РАСХОД л/мин
		Рабочее бар	Максимальное бар	
FP-40	12101000350	140	240	45

ПЕРЕПАД ДАВЛЕНИЯ

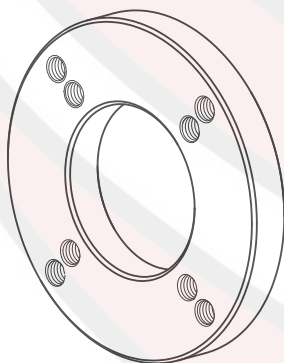


**КРИВАЯ СРАБАТЫВАНИЯ
ПРЕДОХРАНИТЕЛЬНОГО КЛАПАНА**

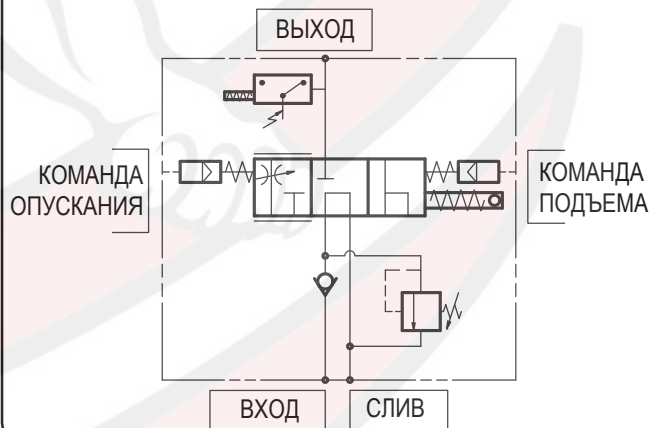


Графики справедливы для масла типа ISO VG 46 при 50° С

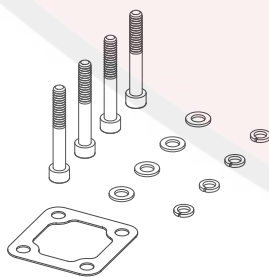
**ПЛИТА КРЕПЛЕНИЯ НА БАК
12199100112**



ПРИНЦИПИАЛЬНАЯ СХЕМА



**КОМПЛЕКТ УПЛОТНЕНИЙ
12190000568**



МОНТАЖНЫЙ НАБОР 12199400306

Кол-во	Описание
4	Болт М8 L=60
4	Шайба М8
4	Пружинная шайба М8
1	Прокладка