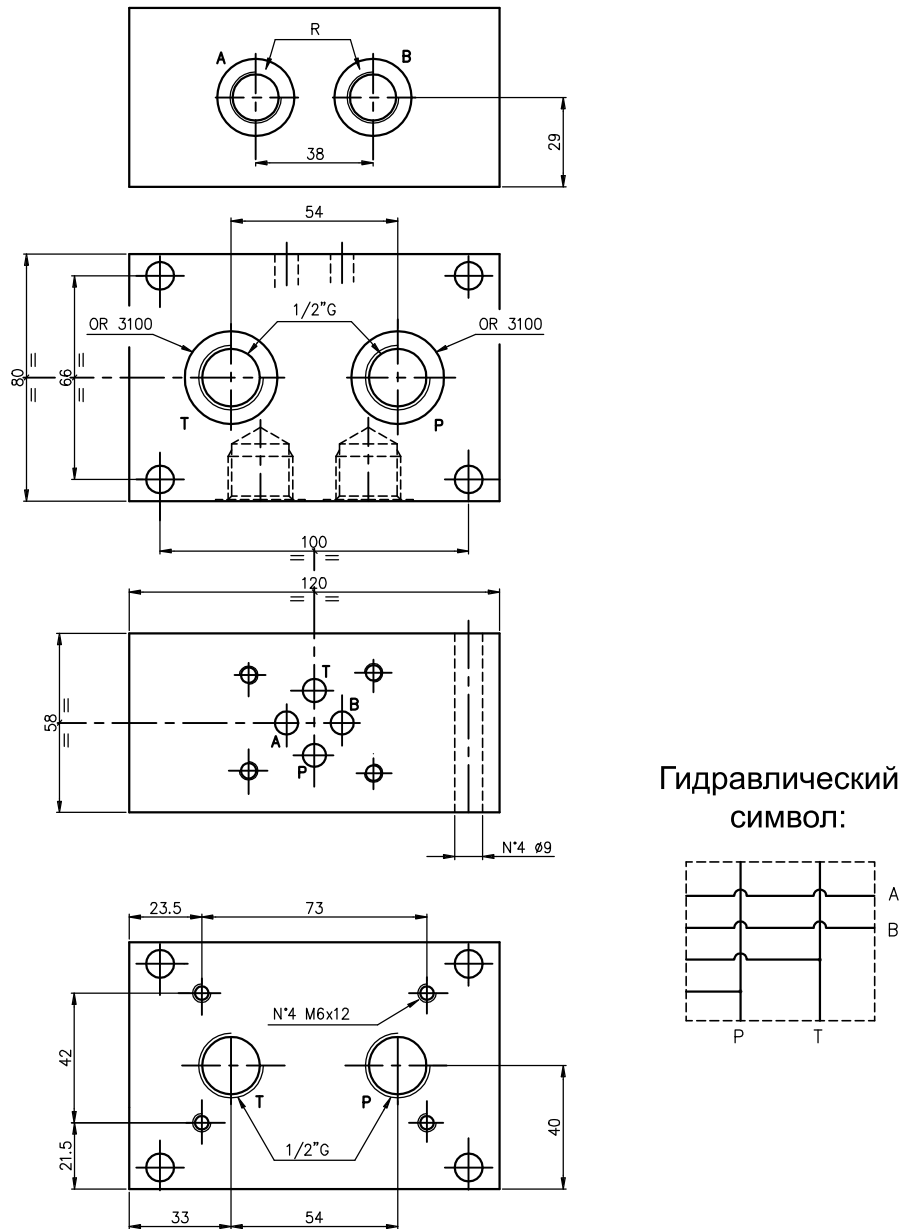


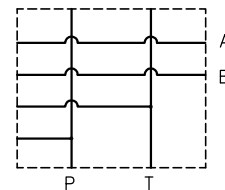


ОБОЗНАЧЕНИЕ ПЛИТЫ ЕС3/5412Р

Переходная плита для наборной сборки СЕТОР5, имеет монтажную поверхность СЕТОР3, каналы А-В 1/2" или 3/8", выход вниз.  
Вес 3.3 Кг.



Гидравлический  
СИМВОЛ:



Код заказа: 

ЕС	3	/	5	4	12	Р
----	---	---	---	---	----	---

наборная = С ————— Р = нижние порты

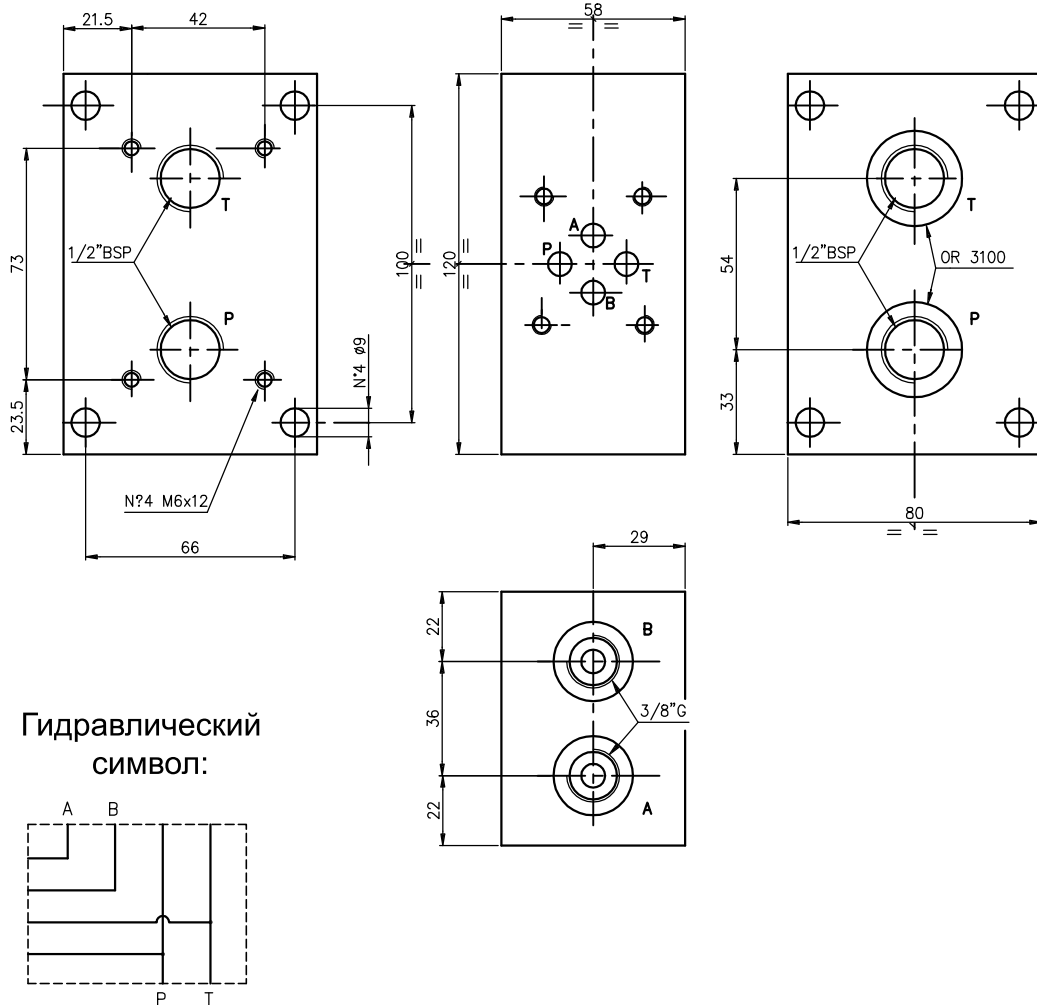
СЕТОР 3 ————— 12 = R 1/2" G

СЕТОР 5 ————— 4 = 4 крепежные шпильки



ОБОЗНАЧЕНИЕ ПЛИТЫ ЕС3/54L

Переходная плита для наборной сборки СЕТОР5, имеет монтажную поверхность СЕТОР3, каналы А-В 3/8" выход в торец, Р-Т 1/2" выход в бок  
Вес 3.3 Кг.



Код заказа: 

EC	3	/	5	4	L
----	---	---	---	---	---

наборная = C ————— |————— L = боковые порты

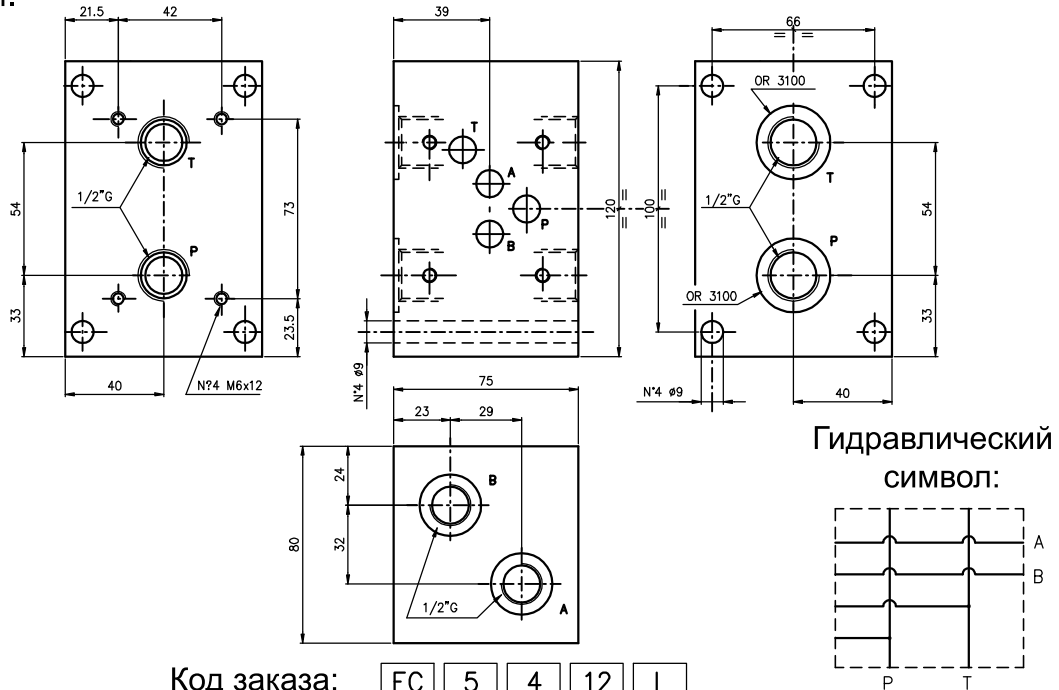
СЕТОР 3 ————— |————— 4 = 4 крепежные шпильки

СЕТОР 5 ————— |—————



**ОБОЗНАЧЕНИЕ ПЛИТЫ ЕС5412L**

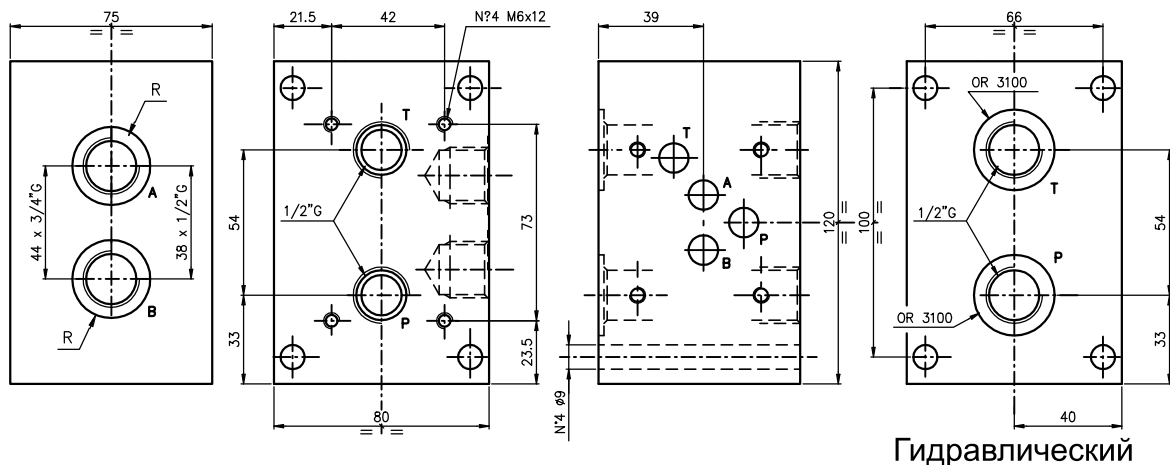
Плита для наборной сборки СЕТОР5, каналы А-В 1/2" выход в торец.  
Вес 4.4 Кг.



Код заказа: **ЕС 5 4 12 L**  
 наборная = С ————— L = боковые порты  
 СЕТОР 5 —————  
 4 крепежные = 4 ————— 12 = 1/2" G  
 шпильки

**ОБОЗНАЧЕНИЕ ПЛИТЫ ЕС5412L**

Плита для наборной сборки СЕТОР5, каналы А-В 1/2" или 3/4" выход вниз.  
Вес 4.4 Кг.

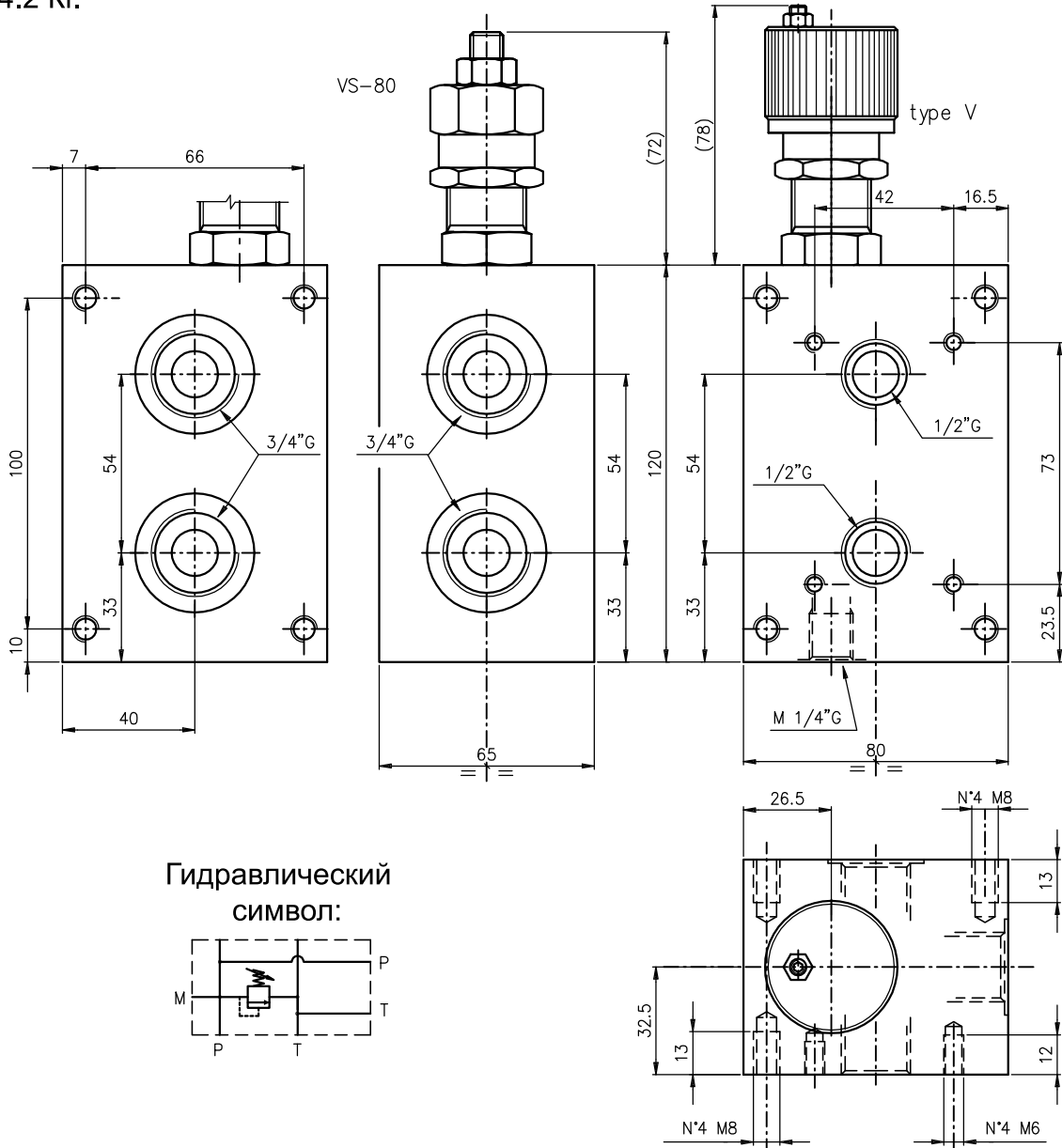


Код заказа: **ЕС 5 4 \* P**  
 наборная = С ————— P = нижние порты  
 СЕТОР 5 —————  
 4 крепежные = 4 ————— 12 = R 1/2" G  
 шпильки ————— 34 = R 3/4" G

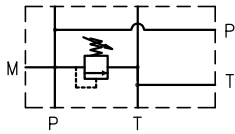


ОБОЗНАЧЕНИЕ ПЛИТЫ ЕС3/54...

Основная плита для наборной сборки, каналы P-T 3/4" . Возможна установка предохранительного клапана (RV).  
Вес 4.2 Кг.



Гидравлический  
символ:

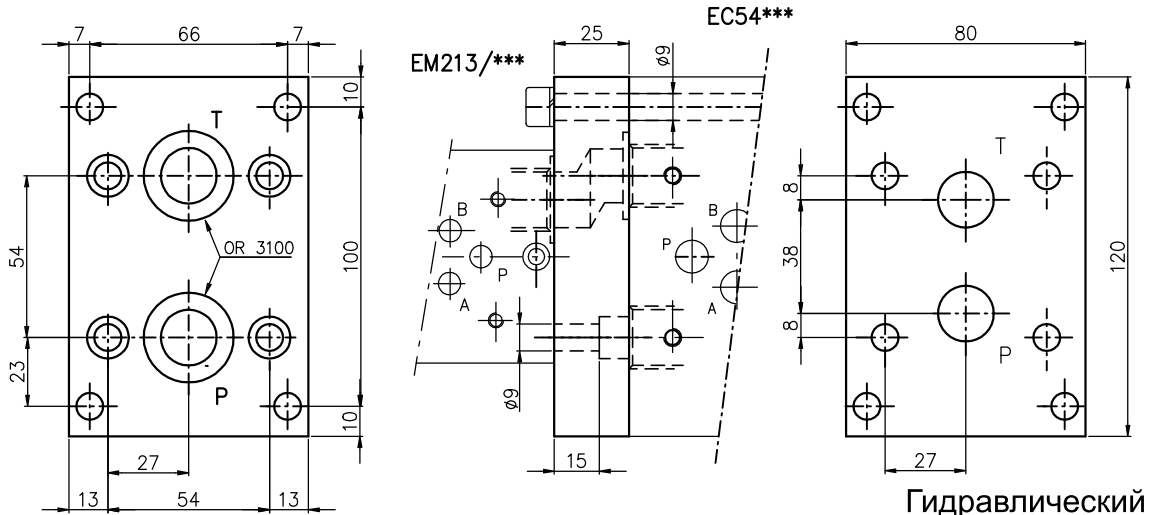


Код заказа: **ЕС** **3** / **5** **4** \* \* \* — Настройка:  
 наборная = с —  
 СЕТОР 3 —  
 СЕТОР 5 —  
 4 крепежные шрилки = 4 —  
 F = ключом  
 V = за маховик  
 Жесткость пружины:  
 1 = 5–60 bar  
 2 = 35–120 bar  
 3 = 80–300 bar  
 X = установлен RV  
 Y = без RV  
 Z = место под установку RV



**ОБОЗНАЧЕНИЕ ПЛИТЫ ЕС5401**

Переходная плита для соединения плит типа ЕС54.. с плитой EM213. Присоединяется к торцу плиты EM213 при помощи 4-х шпилек.  
Вес 1.6 Кг.



Код заказа: **ЕС 5 4 01**

наборная

СЕТОР 5

исполнение

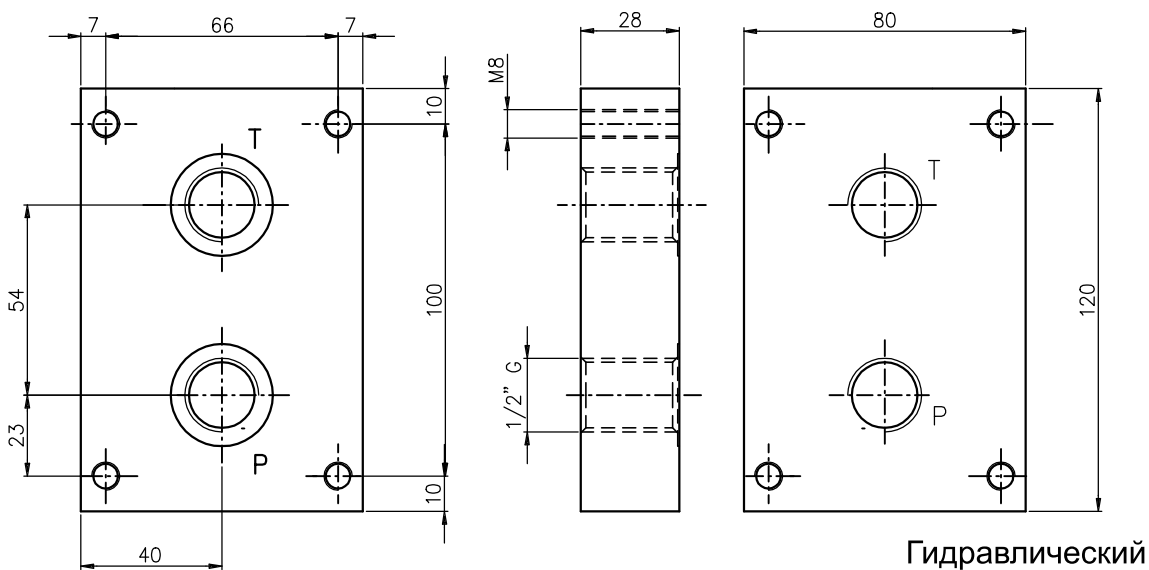
4 крепежные шпильки

Гидравлический  
СИМВОЛ:



**ОБОЗНАЧЕНИЕ ПЛИТЫ ЕС5402**

Плита наборная для модульного монтажа с 4 крепежными шпильками.  
Порты P-T = 1/2".  
Вес 1.6 Кг.



Код заказа: **ЕС 5 4 02**

наборная

СЕТОР 5

исполнение

4 крепежные шпильки

Гидравлический  
СИМВОЛ:

