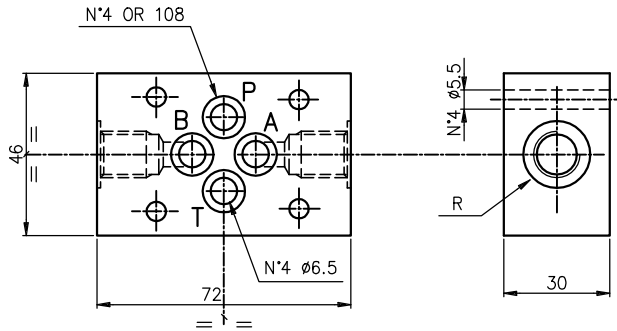




Надставочные

ОБОЗНАЧЕНИЕ ПЛИТЫ EB3..3..

Надставочная плита с каналами А-В 1/4" или 3/8" для модульного монтажа.
Вес 0,6 Кг.



Тип	Расположение и коммутация портов
0	А и В
3	Со стороны канала В: Р и Т; Со стороны канала А: Р и Р
6	Р и Р
7	Т и Т

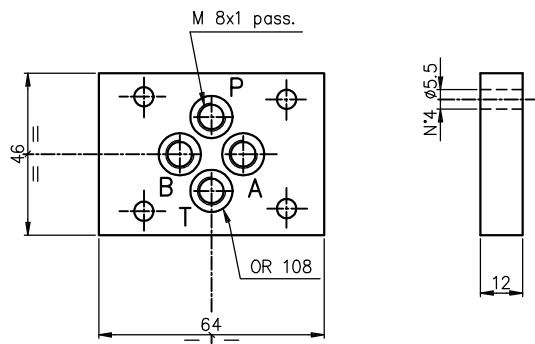
Код заказа: EB3 * 3 *
 надставочная = В
 тип плиты = 0-3-6-7 (см. таблицу)
 14 = R 1/4" G
 38 = R 3/8" G
 СЕТОР 3

Пример гидравлического символа
(порты в каналы А и В)



ОБОЗНАЧЕНИЕ ПЛИТЫ EB503

Надставочная плита с резьбой М8х1 в каналах А-В-Р-Т для дросселирования.
Вес 0,3 Кг.



Пример гидравлического символа
(дросселирование в каналах А и В)



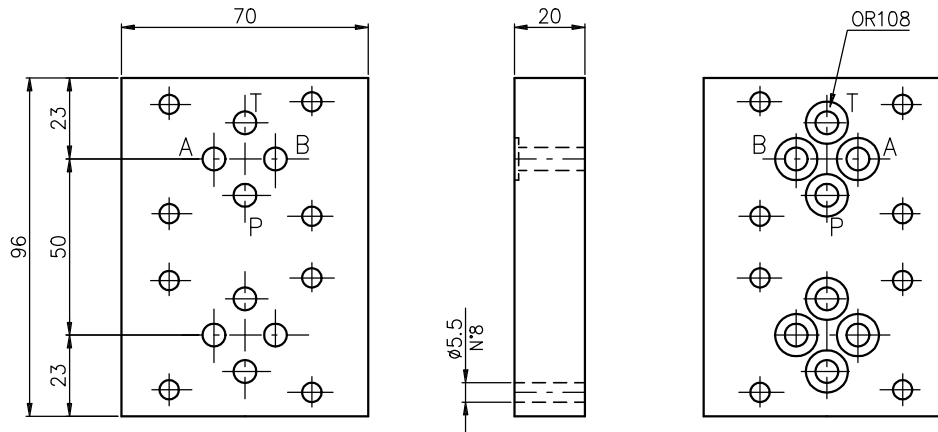
Код заказа: EB5 0 3
 надставочная = B5 (с резьбой для дросселирования в каналах А-В-Р-Т)
 0 = исполнение с резьбой в каналах А-В-Р-Т
 СЕТОР 3



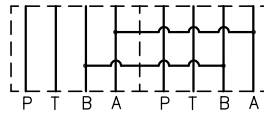
Надставочные

ОБОЗНАЧЕНИЕ ПЛИТЫ EB7003

Надставочная плита на 2 места с соединенными каналами А/А и В/В.
Вес 1 Кг.



Гидравлический символ



Код заказа: EB 7 0 0 3

СЕТОР 3