

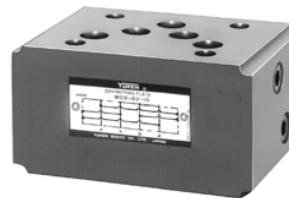


**MDS-03-10/1090**

Спецификация / Прочее

■ Спецификация

| Код исполнения | Макс. рабочее давление<br>МПа (PSI) | Макс. расход<br>л/мин (U.S.GPM) |
|----------------|-------------------------------------|---------------------------------|
| MDS-03-10/1090 | 25 (3630)                           | 70 (18.5)                       |

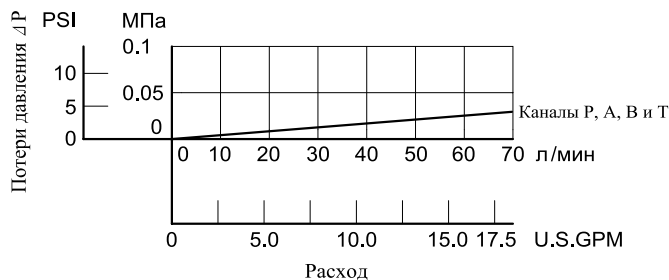


■ Условное обозначение

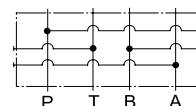
| F-  | MDS                              | -03       | -10         | *  |
|---|----------------------------------|-----------|-------------|--|
| Специальные уплотнения  | Серийный номер                   | Размер    | Номер серии | Стандарт   |
| <b>F:</b> Для фосфатных эфиров<br>(Пропустить, если не требуется) | <b>MDS:</b> Соединительная плита | <b>03</b> | <b>10</b>   | <b>Нет:</b> Японский стандарт "JIS" и Европейский стандарт<br><b>90:</b> N.Американский стандарт |

■ Потери давления

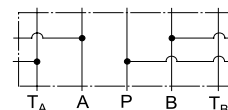
Жидкость: вязкость 35 мм<sup>2</sup>/с (164 SSU), плотность 0,850



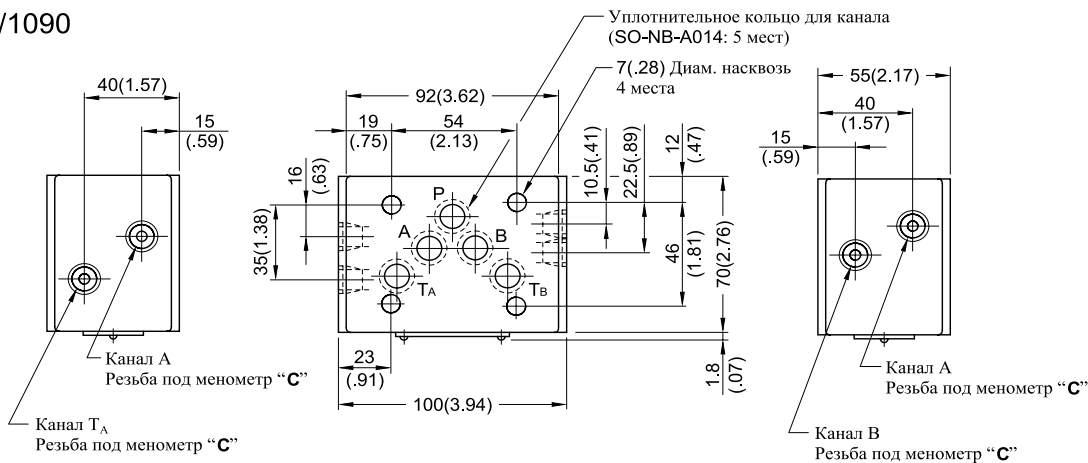
Символ



Подробный символ



MDS-03-10/1090



Приблиз. масса..... 2.5 кг (5.5 lbs.)

| Код исполнения | Резьба "С"          |
|----------------|---------------------|
| MDS-03-10      | Rc 1/4 = 1/4 BSP.Tr |
| MDS-03-1090    | 1/4 NPT             |

РАЗМЕРЫ:  
МИЛЛИМЕТРЫ (ДЮЙМ.)