



Обратные клапаны и дроссели

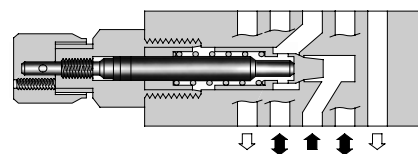
Для канала P : MSCP-03-20/2090

Спецификация/ Прочее

■ Спецификация

Код исполнения	Макс. рабочее давление МПа (PSI)	Макс. расход л/мин (U.S.GPM)
MSCP-03-20/2090	25 (3630)	70 (18.5) *

★ Максимальный расход ограничен при перепаде давления менее 0.8 МПа (115 PSI).
См. "Потери давления при полностью открытом дросселе".



■ Условное обозначение

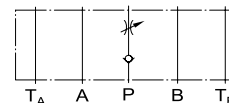
F-	MSCP	-03	-20	*
Специальные уплотнения	Серийный номер	Размер	Номер серии	Стандарт
F: Для фосфатных эфиров (Пропустить, если не требуется)	MSCP : Обратный клапан и дроссель для канала P	03	20	См. ★

★ Стандарт: нет Японский стандарт "JIS" и Европейский стандарт
90 N. Американский стандарт

Символ

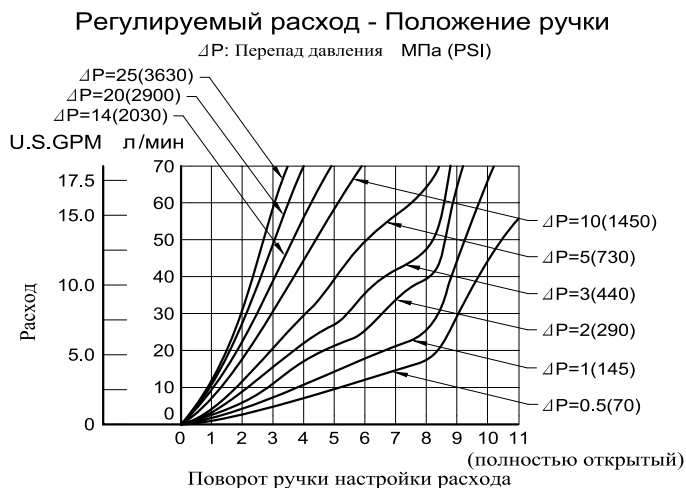
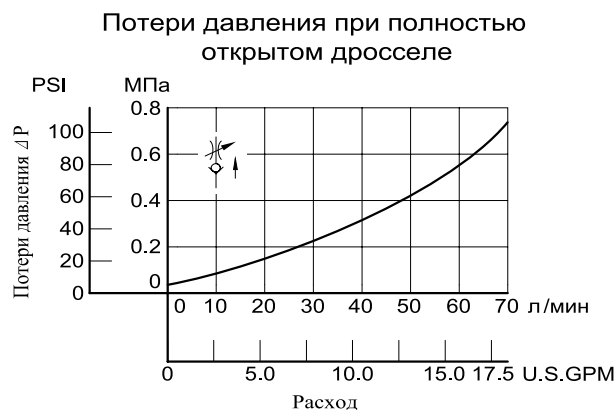
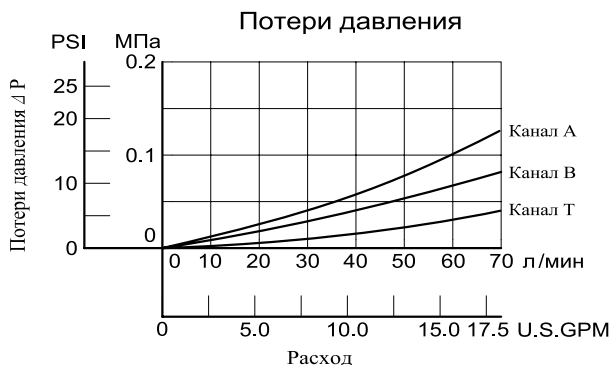


Подробный символ



■ Стандартные характеристики

Жидкость: вязкость 35 мм²/с (164 SSU), плотность 0,850



■ Инструкции

- Для настройки расхода нужно ослабить контрвинт и повернуть ручку по часовой стрелке или против. Для уменьшения расхода повернуть ручку по часовой стрелке. Надежно затяните контрвинт, после проведения настройки расхода.

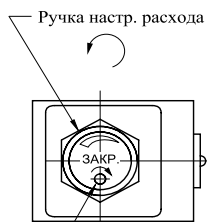
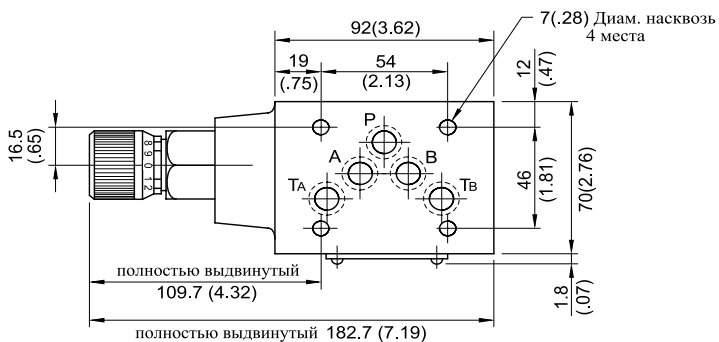


Для канала P

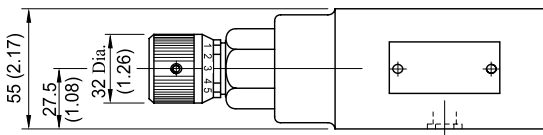
Монтажный чертеж / Запасные части

MSCP-03-20/2090

РАЗМЕРЫ:
МИЛЛИМЕТРЫ (ДЮЙМ.)



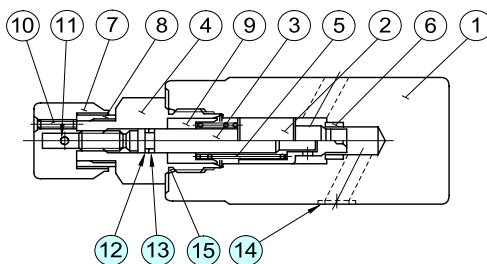
Контрвинт
2 (.08) внутр. шестигр.



Приблиз. масса..... 3.0 кг (6.6 lbs.)

■ Запасные части

MSCP-03-20/2090



● Таблица уплотнений

Поз.	Наименование	Код	Кол-во	Примечание
12	Защитн. кольцо	900-VK411915-2	1	Входит в набор уплотнений: KS-MSP-03-30
13	Уплотн. кольцо	SO-NA-P7	1	
14	Уплотн. кольцо	SO-NB-A014	5	
15	Уплотн. кольцо	SO-NB-P24	1	



ВНИМАНИЕ

При смене уплотнений строго следуйте инструкции по эксплуатации привода.