



Дроссели

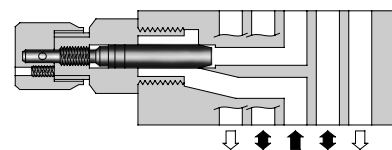
Для канала P: MSP-03-30/3090

Спецификация / Прочее

■ Спецификация

Код исполнения	Макс. рабочее давление МПа (PSI)	Макс. расход л/мин (U.S.GPM)
MSP-03-30/3090	25 (3630)	70 (18.5) *

★ Максимальный расход ограничен при перепаде давления ниже 1 МПа (145 PSI).
См. график "Потери давления при полностью открытом дросселе"

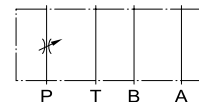


■ Условное обозначение

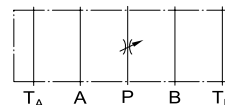
F-	MSP	-03	-30	*
Специальные уплотнения	Серийный номер	Размер	Номер серии	Стандарт
F: Для фосфатных эфиров (Пропустить, если не требуется)	MSP: Дроссель для канала P	03	30	См. ★

★ Стандарт: нет Японский стандарт "JIS" и Европейский стандарт
90 N. Американский стандарт

Символ

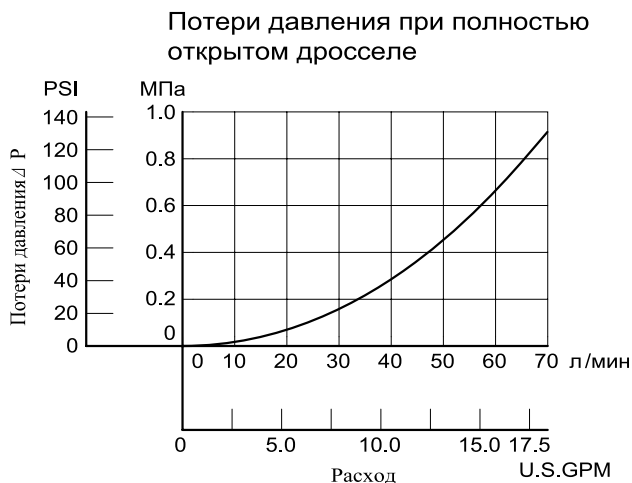
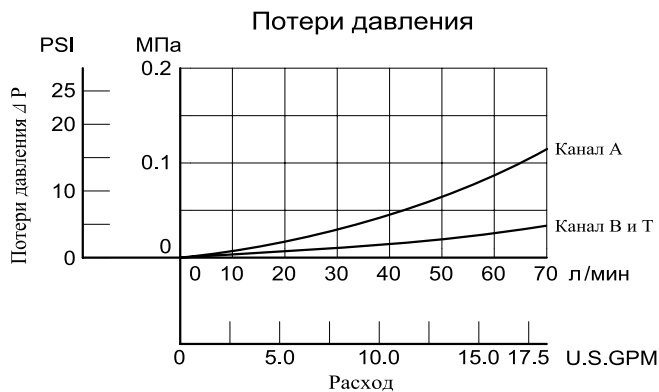


Подробный символ

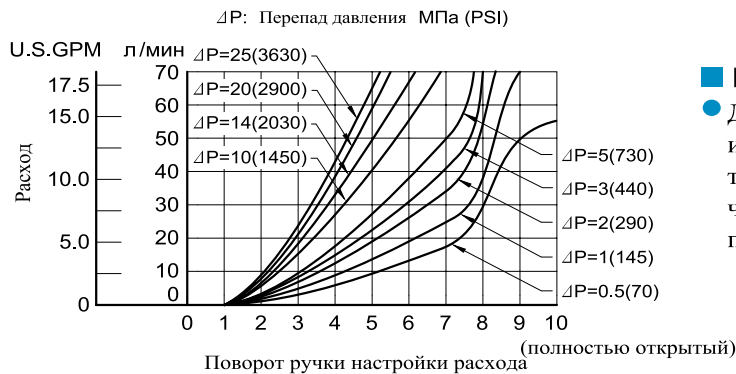


■ Стандартные характеристики

Жидкость: вязкость 35 мм²/с (164 SSU), плотность 0,850



Регулируемый дроссель - Положение ручки



■ Инструкции

- Для настройки расхода нужно ослабить контрвинт и повернуть ручку по часовой стрелке или против. Для уменьшения расхода повернуть ручку по часовой стрелке. Надежно затяните контрвинт, после проведения настройки расхода.



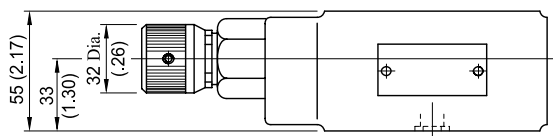
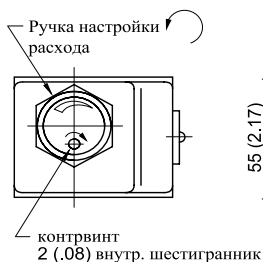
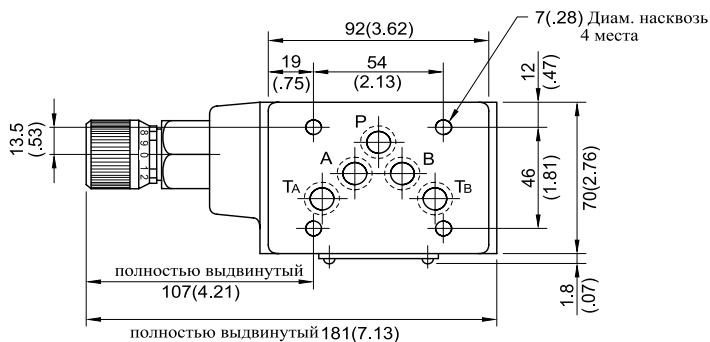
Дроссели

Для канала Р

Монтажный чертеж / Запасные части

MSP-03-30/3090

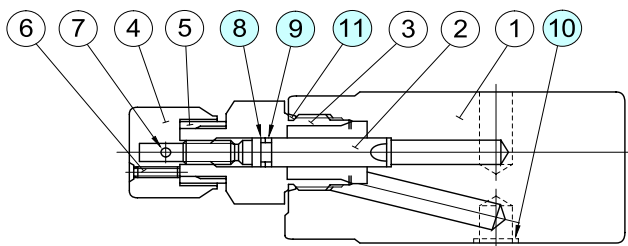
РАЗМЕРЫ:
МИЛЛИМЕТРЫ (ДЮЙМ.)



Приблиз. масса..... 3.0 кг (6.6 lbs.)

■ Запасные части

MSP-03-30/3090



● Таблица уплотнений

Поз.	Наименование	Код	Кол-во	Примечание
8	Защитн. кольцо	900-VK411915-2	1	Входит в набор уплотнений KS-MSP-03-30
9	Уплотн. кольцо	SO-NA-P7	1	
10	Уплотн. кольцо	SO-NB-A014	5	
11	Уплотн. кольцо	SO-NB-P24	1	



ВНИМАНИЕ

При смене уплотнений строго следуйте инструкции по эксплуатации привода.