



MDS-01-* -30/3090

Спецификация/ Прочее

Эти плиты применяются для измерения давления в каждом канале.

■ Спецификация

Код исполнения	Макс. рабочее давление МПа (PSI)	Макс. расход л/мин (U.S.GPM)
MDS-01-* -30/3090	31.5 (4570)	35 (9.25)



■ Условное обозначение

F-	MDS	-01	-PA	-30	*
Специальные уплотнения	Серийный номер	Размер	Измеряемые каналы	Номер серии	Стандарт
F: Для фосфатных эфиров (Пропустить, если не требуется)	MDS: Соединительная плита	01	PA: Каналы P и A PB: Каналы P и B AT: Каналы A и T	30	См. ★

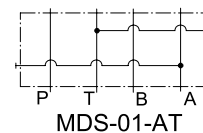
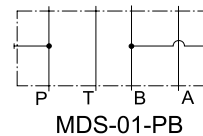
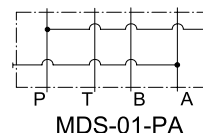
★ Стандарт: нет Японский стандарт "JIS" и Европейский стандарт.
90 N. Американский стандарт.

■ Потери давления

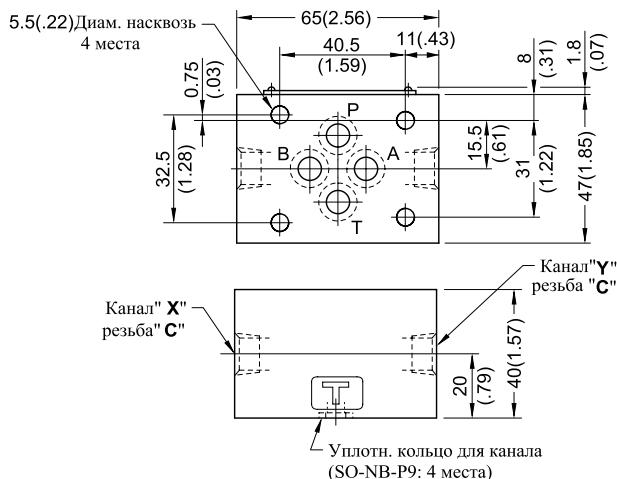
Жидкость: вязкость 35 мм²/с (164 SSU),
плотность 0,850



Символы



MDS-01-* -30/3090



Приблиз. масса.....0.8 кг (1.8 lbs.)

Код исполнения	Измерение давл. в канале	
	Канал "X"	Канал "Y"
MDS-01-PA	Канал P	Канал A
MDS-01-PB	Канал B	Канал P
MDS-01-AT	Канал T	Канал A

Код исполнения	Резьба "С"
MDS-01-* -30	Rc 1/4 = 1/4 BSP.Tr
MDS-01-* -3090	1/4 NPT

**РАЗМЕРЫ:
МИЛЛИМЕТРЫ (ДУЙМ.)**