



Обратные клапаны

Для канала Р: МСР-01-* -30/3090
Для канала Т: МСТ-01-* -30/3090

Спецификация / Прочее

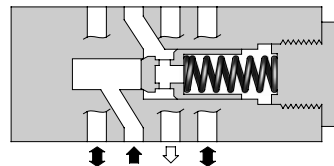
■ Спецификация

Код наименования	Макс. рабочее давление МПа (PSI)	Макс. расход л/мин (U.S.GPM)
МСР-01-* -30/3090 МСТ-01-* -30/3090	31.5 (4570)	35 (9.25)

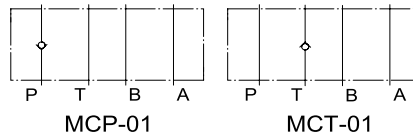
■ Условное обозначение

F-	МСР	-01	-0	-30	*
Специальные уплотнения	Серийный номер	Размер	Давление открытия МПа (PSI)	Номер серии	Стандарт
F: Для фосфатных эфиров (Пропустить, если не требуется)	МСР: Обратный клапан для канала Р МСТ: Обратный клапан для канала Т	01	0: 0.035 (5) 2: 0.2 (29) 4: 0.4 (58)	30	См. ★

★ Стандарт: нет Японский стандарт "JIS" и Европейский стандарт
90 N.Американский стандарт



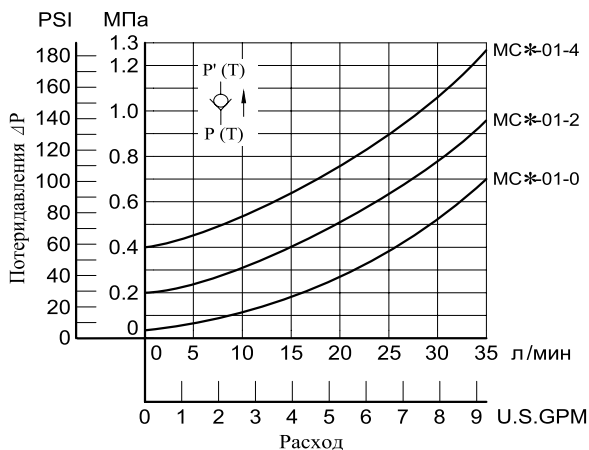
Символы



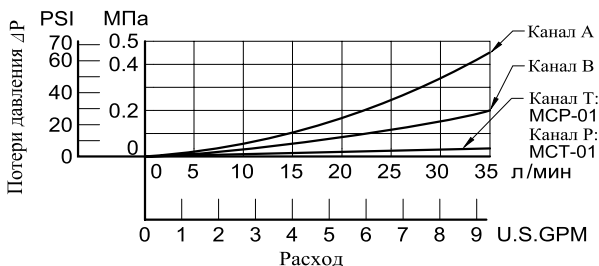
■ Стандартные характеристики

Жидкость: вязкость 35 мм²/с(164 SSU), плотность 0,850

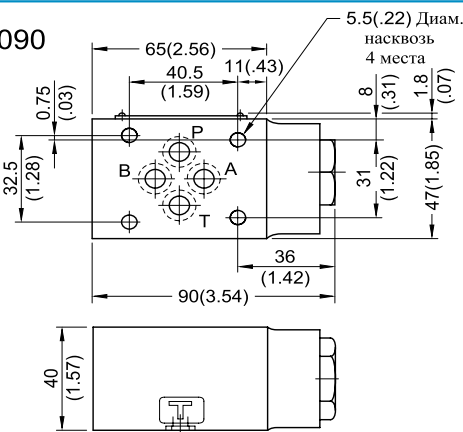
Потери давления для свободного потока



Потери давления



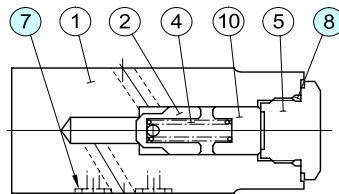
МСР
МСТ-01-* -30/3090



РАЗМЕРЫ:
МИЛЛИМЕТРЫ (ДЮЙМ.)

Приблиз. масса...1.1 кг (2.4 lbs.)

МСР-01-* -30/3090
МСТ



● Таблица уплотнений

Поз.	Наименование	Код	Кол-во	Примечание
7	Уплотн. кольцо	SO-NB-P9	4	Входит в набор уплотнений:
8	Уплотн. кольцо	SO-NB-P18	1	KS-MCR-01-30

⚠ ВНИМАНИЕ

При смене уплотнений строго следуйте инструкции по эксплуатации привода.