



Для канала P: MSCP-01-30/3090

Спецификация / Прочее

■ Спецификация

Код исполнения	Макс. рабочее давление МПа (PSI)	Макс. расход л/мин (U.S.GPM)
MSCP-01-30/3090	31.5 (4570)	35 (9.25)*

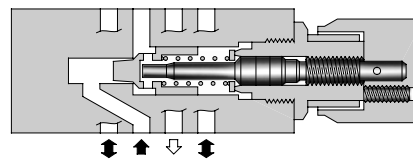
★ При низком перепаде давления мин. расход ограничен.
См. график "Потери давления при полностью открытом дросселе".



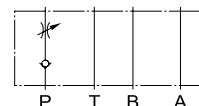
■ Условное обозначение

F-	MSCP	-01	-30	*
Специальные уплотнения	Серийный номер	Размер	Номер серии	Стандарт
F: Для фосфатных эфиров (Пропустить, если не требуется)	MSCP: Обратный клапан и дроссель для канала P	01	30	См. ★

★ Стандарт: нет Японский стандарт "JIS" и Европейский стандарт
90 N. Американский стандарт



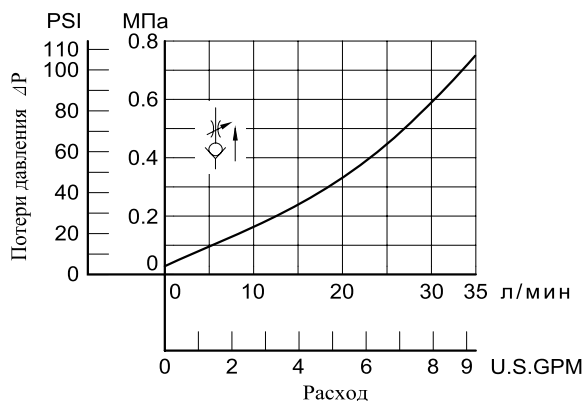
Символ



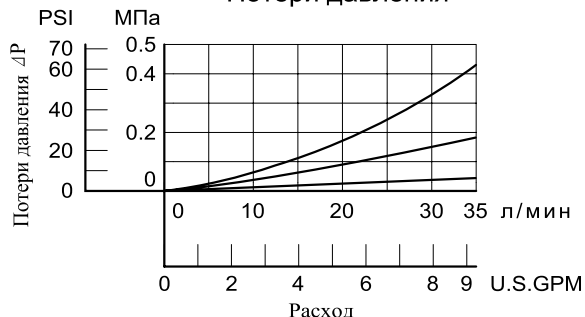
■ Стандартные характеристики

Жидкость: вязкость 35 мм²/с (164 SSU), плотность 0,850

Потери давления при полностью открытом дросселе

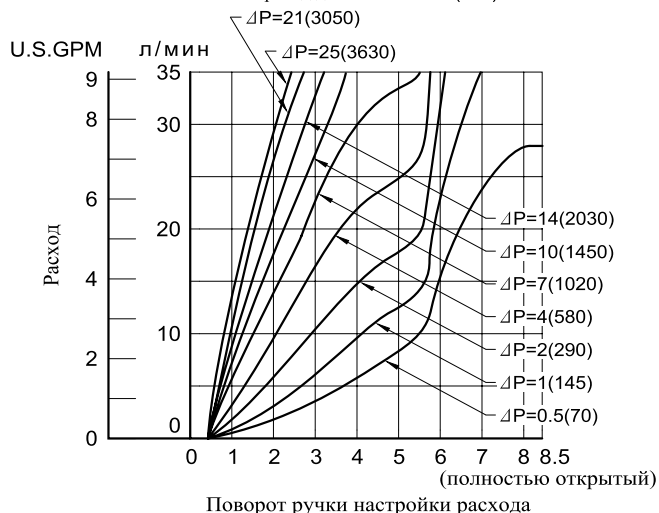


Потери давления



Регулируемый расход - Положение ручки

ΔP: Перепад давлений МПа (PSI)



■ Инструкции

- Для настройки расхода нужно ослабить контрвинт и повернуть ручку по часовой стрелке или против. Для уменьшения расхода повернуть ручку по часовой стрелке. Надежно затяните контрвинт, после проведения настройки расхода.

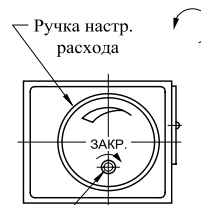
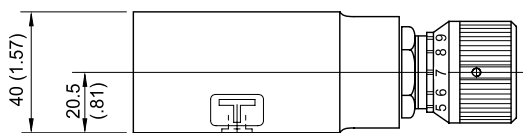
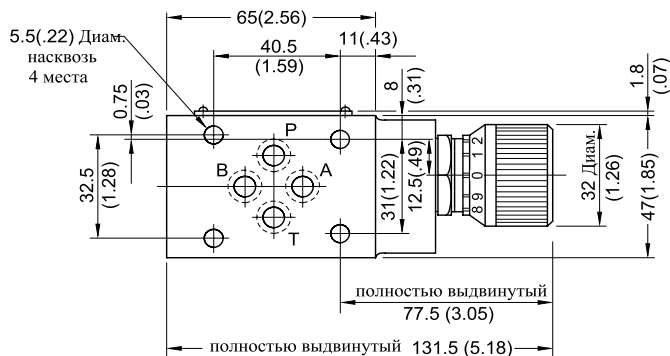


Для канала Р

Монтажный чертеж / Запасные части

MSCP-01-30/3090

РАЗМЕРЫ:
МИЛЛИМЕТРЫ (ДУЙМ.)

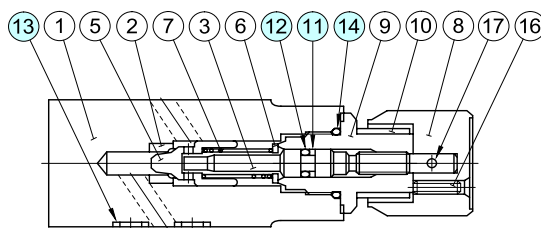


Ручка настр. расхода
Контрвинт 2 (.08) внутр. шестигранник

Приблиз. масса..... 1.2 кг (2.6 lbs.)

■ Запасные части

MSCP-01-30/3090



● Таблица уплотнений

Поз.	Наименование	Код	Кол-во	Remarks
11	Защитн. кольцо	SO-BB-P6	1	Входит в набор уплотнений: KS-MSP-01-30
12	Уплотн. кольцо	SO-NA-P6	1	
13	Уплотн. кольцо	SO-NB-P9	4	
14	Уплотн. кольцо	SO-NB-P18	1	



ВНИМАНИЕ

При смене уплотнений строго следуйте инструкции по эксплуатации привода.