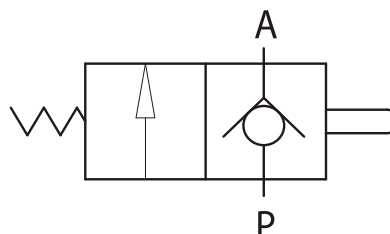




VF-NC

С КУЛАЧКОВЫМ УПРАВЛЕНИЕМ



Этот клапан позволяет свободно протекать потоку жидкости из канала P в канал A при нажатии на кулачок (нормально закрытый клапан).

Используется:

- при последовательном включении 2 потребителей
- в качестве клапана конца хода для прямого подсоединения потока жидкости с баком.

Используемые материалы:

Корпус: оцинкованная сталь

Внутренние детали: закаленная сталь с защитным покрытием

Уплотнения: BUNA N стандартное

Шарикового типа: минимальные утечки

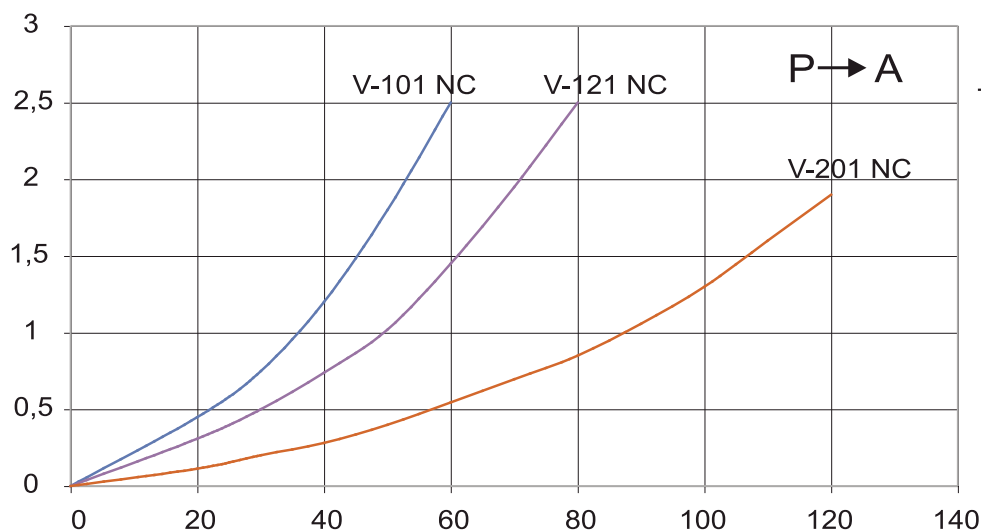
Применение:

По необходимости канал A напрямую соединяется с баком и каналом P.

Схема установки может изменяться в зависимости от применения.

Кривая потерь давления

Кривая применима для хода штока цилиндра > 50%

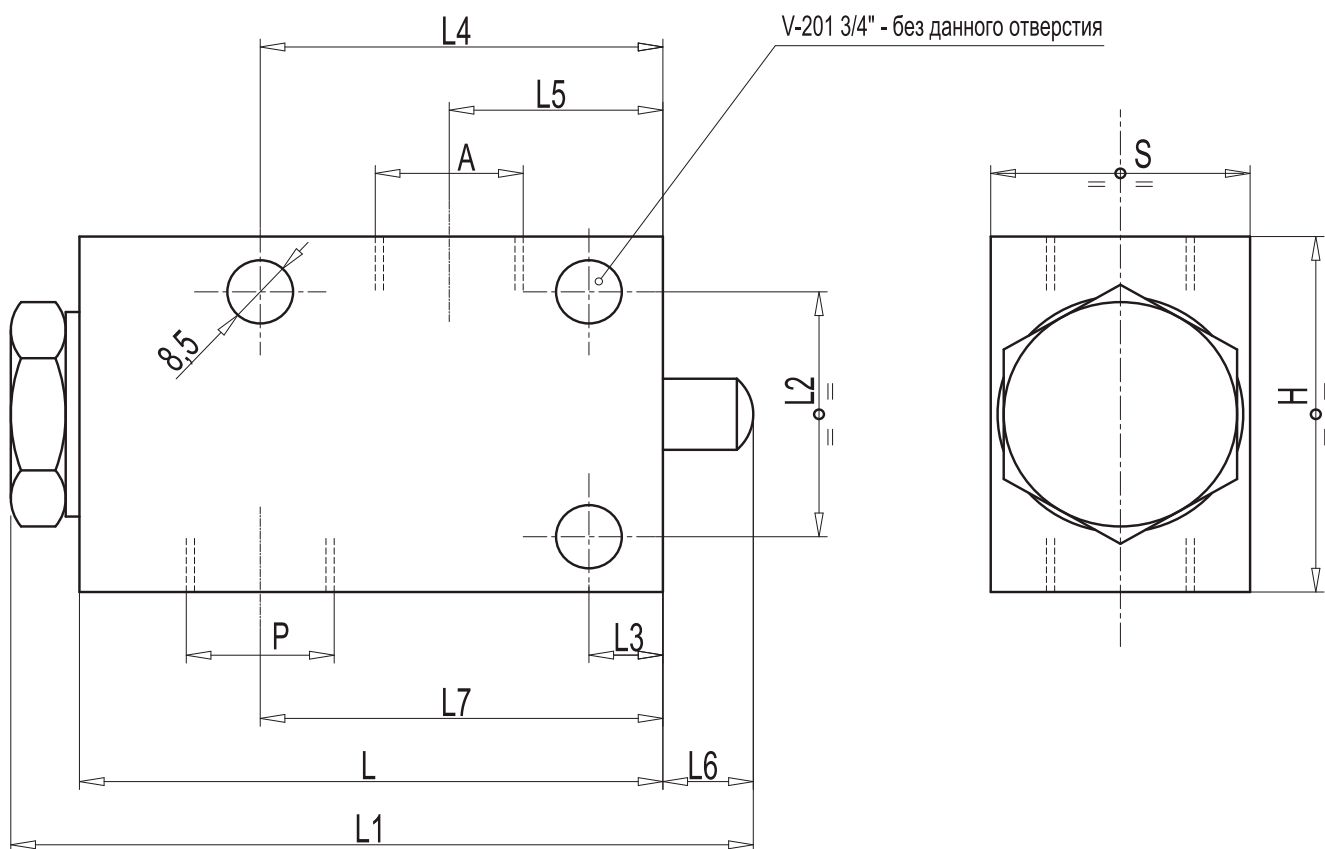


Температура масла: 50°C
Вязкость: 30 сСт



Нормально закрытые

Код	Тип	Макс. расход л/мин	Макс. давление бар
V0827	V – 101 3/8" NC	40	350
V0828	V – 121 1/2" NC	60	350
V0829	V – 201 3/4" NC	100	350



КОД	ТИП	A – P	L	L1	L2	L3	L4	L5	L6	L7	H	S	ВЕС
		GAS	ММ	ММ	ММ	ММ	ММ	ММ	ММ	ММ	ММ	ММ	КГ
V0827	V – 101 3/8" NC	G 3/8"	80	105	35	10	55	30	14	55	50	35	0,962
V0828	V – 121 1/2" NC	G 1/2"	80	105	35	10	55	28,5	14	55	50	35	0,934
V0829	V – 201 3/4" NC	G 3/4"	88	115	50	20	68	23	14	61	70	45	0,860