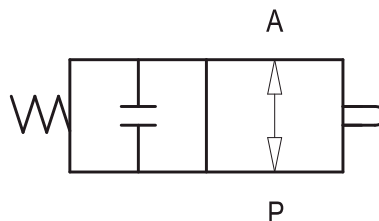




VF-NA

С КУЛАЧКОВЫМ УПРАВЛЕНИЕМ



Этот клапан используется для прекращения подачи масла к потребителю при нажатии на кулачок (нормально открытый клапан).

Используемые материалы:

Корпус: оцинкованная сталь

Внутренние детали: закаленная сталь с защитным покрытием

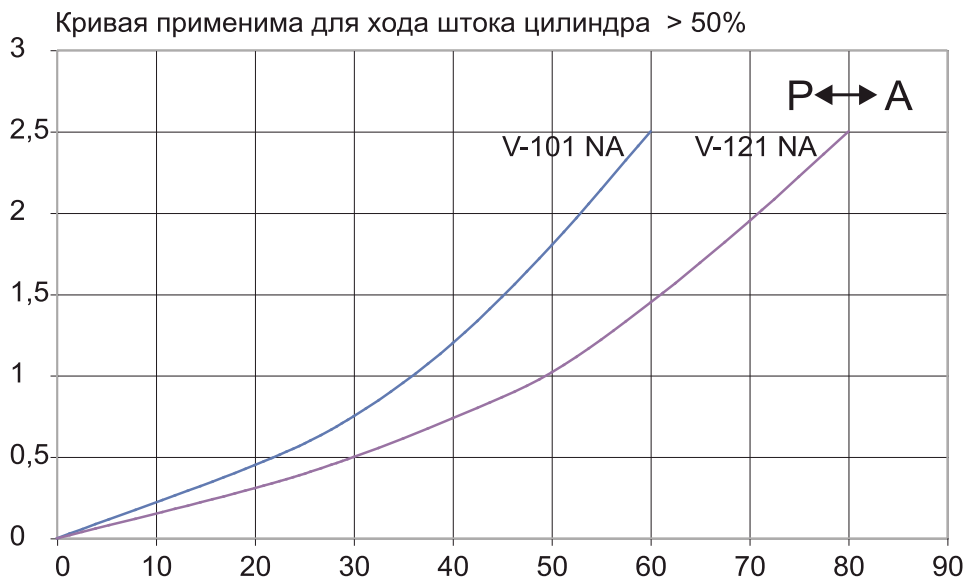
Уплотнения: BUNA N стандартное

Шарикового типа: минимальные утечки

Применение:

Каналы А и Р соединены, при нажатии на кулачок поток жидкости прекращается в обоих направлениях.

Кривая потерь давления

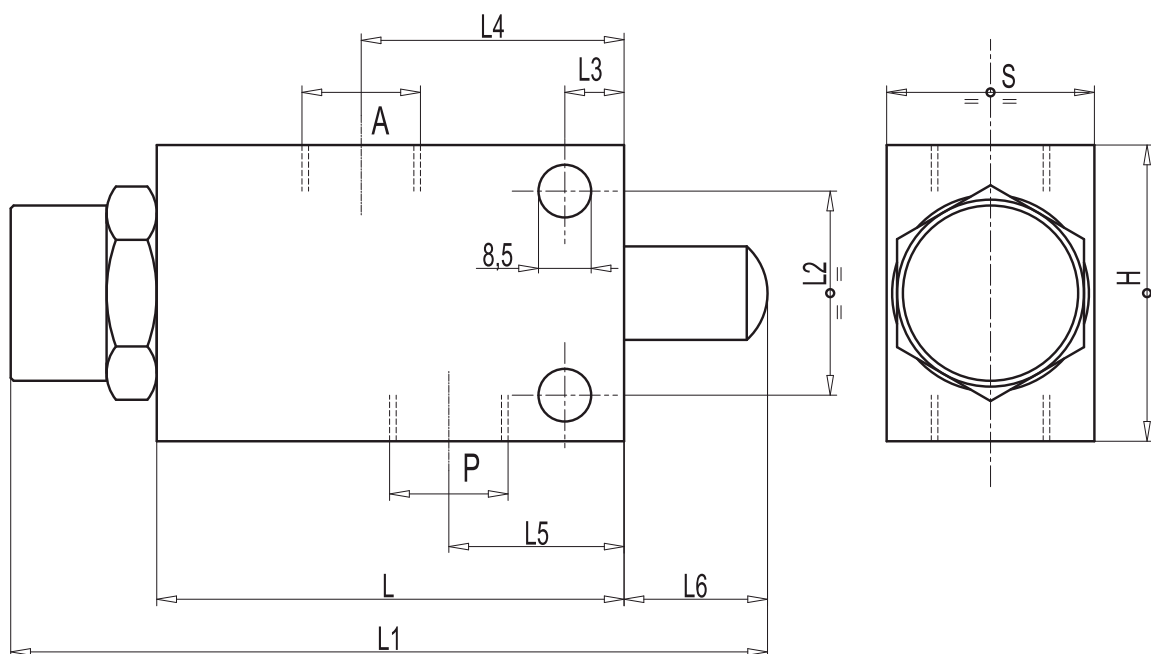


Температура масла: 50°C
Вязкость: 30 сСт



Нормально открытые

Код	Тип	Макс. расход л/мин	Макс. давление бар
V0817	V – 101 3/8" NA	35	350
V0818	V – 121 1/2" NA	50	350



Код	Тип	A-P	L	L1	L2	L3	L4	L5	L6	H	S	Вес
		GAS	мм	мм	мм	мм	мм	мм	мм	мм	мм	кг
V0817	V – 101 3/8" NA	G 3/8"	80	129	35	8	45	30	24	56	35	1,24
V0818	V – 121 1/2" NA	G 1/2"	80	129	35	8	45	30	24	62	35	1,38