



## Гидрозамок сдвоенный

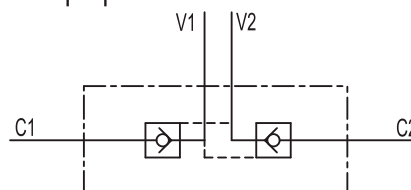
Тип: VBPDE



- **ПРИНЦИП ДЕЙСТВИЯ:** гидрозамок используется для фиксации штока гидроцилиндра в обоих направлениях. Поток свободно проходит в одном направлении и заперт в обратном, до тех пор пока не будет подано управляющее давление.
- **МАТЕРИАЛ:** корпус - оцинкованная сталь; внутренние поверхности - подвергаются закалке; уплотнение - стандартное BUNA N; тип затвора - пластинчатый.
- **ПРИМЕНЕНИЕ:** порты V1 и V2 присоединить к источнику давления, порты C1 и C2 к линиям двигателя.

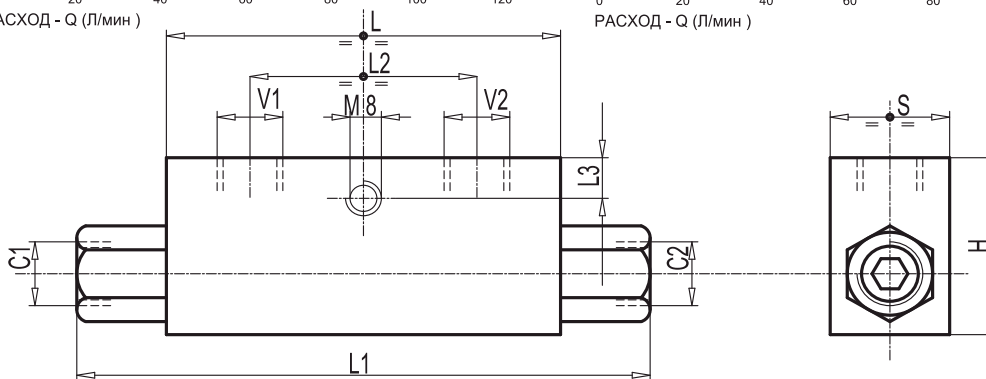
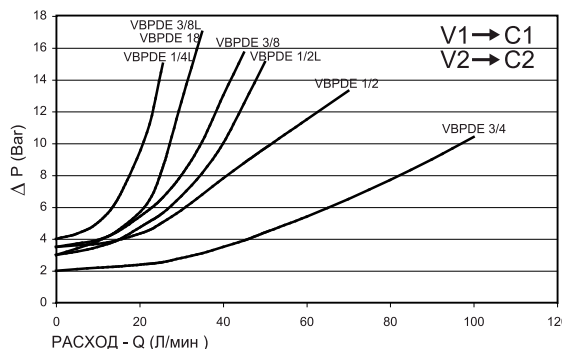
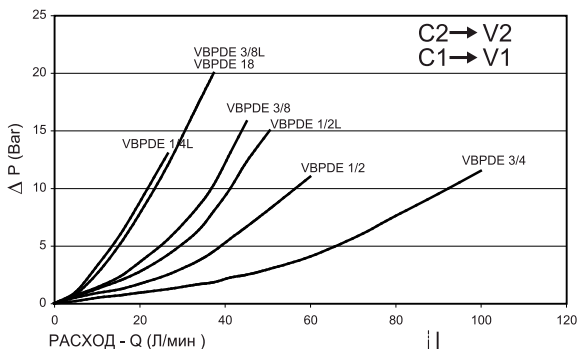
код	ТИП	пилотное соотношение площадей	МАХ РАСХОД л./мин	МАХ ДАВЛЕНИЕ Бар	ДАВЛЕНИЕ ОТКРЫТИЯ Бар
V0010	VBPDE 1/4" L	1 : 5,5	20	350	4
V0020	VBPDE 3/8" L	1 : 5,5	35	350	3
V0030	VBPDE 1/2" L	1 : 5	50	350	3
V0050	VBPDE 3/8"	1 : 5	45	350	3,5
V0060	VBPDE 18	1 : 5	45	350	3,5
V0070	VBPDE 1/2"	1 : 4	70	350	3,5
V0040	VBPDE 3/4"	1 : 4	100	300	2

Графическое обозначение:



■ **РАСХОДНО-ПЕРЕПАДНАЯ ХАРАКТЕРИСТИКА:**

\*Вязкость рабочей среды 30 сСт при температуре 50°C



■ **ПРИСОЕДИНИТЕЛЬНЫЕ И ГАБАРИТНЫЕ РАЗМЕРЫ:**

КОД	ТИП	V1 - V2 C1 - C2	L	L1	L2	L3	H	S	ВЕС
		GAS - MET							
V0010	VBPDE 1/4" L	G 1/4"	64	113	36	8	40	30	0,636
V0020	VBPDE 3/8" L	G 3/8"	80	128	38	8	40	30	0,736
V0030	VBPDE 1/2" L	G 1/2"	90	142	45	8	45	35	1,042
V0050	VBPDE 3/8"	G 3/8"	90	156	45	8	45	35	1,174
V0060	VBPDE 18	M18X1,5	90	156	45	8	45	35	1,156
V0070	VBPDE 1/2"	G 1/2"	80	144	40	18	60	35	1,284
V0040	VBPDE 3/4"	G 3/4"	100	192	46	8	60	40	1,916

- **ПОД ЗАКАЗ:** - без уплотнения на поршне пилота;
- давление открытия: 1 бар или 8 бар;