



Гидрозамок.

Тип: VBPSE

■ **ПРИНЦИП ДЕЙСТВИЯ:** гидрозамок используется для фиксации штока гидроцилиндра в одном направлении. Поток свободно проходит в одном направлении и заперт в обратном, до тех пор пока не будет подано управляющее давление.

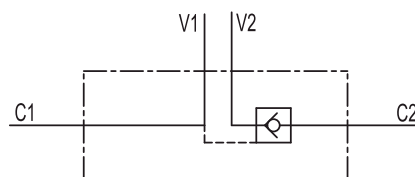
■ **МАТЕРИАЛ:** корпус - оцинкованная сталь; внутренние поверхности - подвергаются закалке; уплотнение - стандартное BUNA N; тип затвора - пластинчатый.

■ **ПРИМЕНЕНИЕ:** порты V1 и V2 присоединить к источнику давления, порт C2 к линии двигателя, в которой требуется запирать поток жидкости.



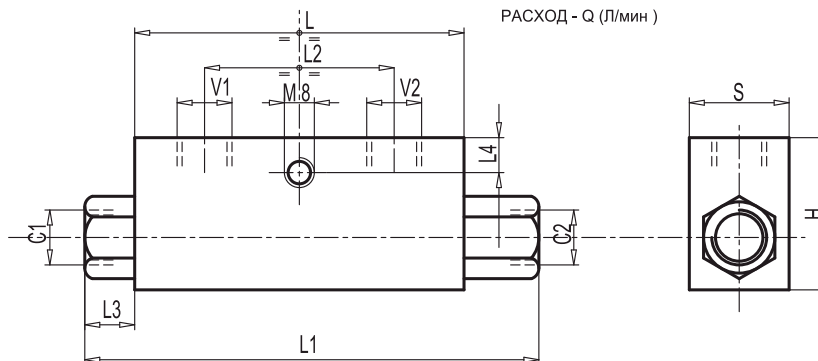
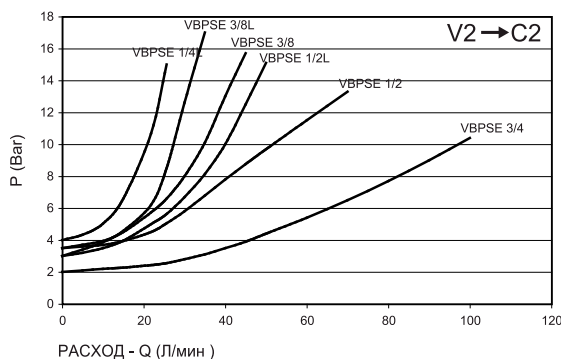
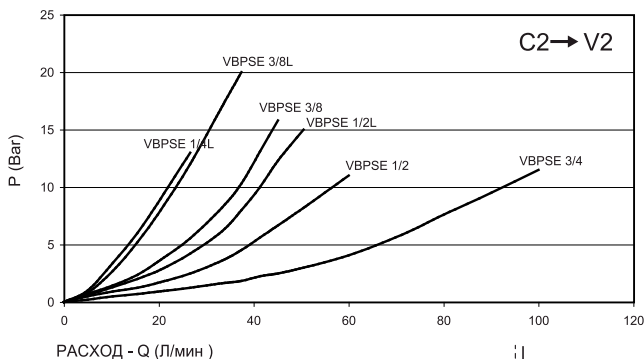
КОД	ТИП	ПИЛОТНОЕ СООТНОШЕНИЕ ПЛОЩАДЕЙ	МАХ РАСХОД л./мин	МАХ ДАВЛЕНИЕ Бар	ДАВЛЕНИЕ ОТКРЫТИЯ Бар
V0220	VBPSE 1/4" L 4 VIE	1 : 5,5	20	350	4
V0230	VBPSE 3/8" L 4 VIE	1 : 5,5	35	350	3
V0240	VBPSE 1/2" L 4 VIE	1 : 5	50	350	3
V0250	VBPSE 3/8" 4 VIE	1 : 5	45	350	3,5
V0260	VBPSE 1/2" 4 VIE	1 : 4	70	350	3,5
V0245	VBPSE 3/4" 4 VIE	1 : 4	100	350	2

Графическое обозначение:



■ РАСХОДНО-ПЕРЕПАДНАЯ ХАРАКТЕРИСТИКА:

*Вязкость рабочей среды 30 сСт при температуре 50°C



■ ПРИСОЕДИНИТЕЛЬНЫЕ И ГАБАРИТНЫЕ РАЗМЕРЫ:

КОД	ТИП	V1-V2 C1-C2	L	L1	L2	L3	L4	H	S	ВЕС
		GAS	mm	mm	mm	mm	mm	mm	mm	Kr
V0220	VBPSE 1/4" L 4 VIE	G 1/4"	64	106,5	36	18,5	8	40	30	0,612
V0230	VBPSE 3/8" L 4 VIE	G 3/8"	80	120	38	16	8	40	30	0,706
V0240	VBPSE 1/2" L 4 VIE	G 1/2"	90	133	45	17	8	45	35	0,994
V0250	VBPSE 3/8" 4 VIE	G 3/8"	90	148	45	25	8	45	35	1,130
V0260	VBPSE 1/2" 4 VIE	G 1/2"	80	134	40	23	18	60	35	1,214
V0245	VBPSE 3/4" 4 VIE	G 3/4"	100	182	48	36	8	60	40	1,792

■ **ПОД ЗАКАЗ:** - без уплотнения на поршне пилота;
- давление открытия: 1 бар или 8 бар;