



Тип: VMPP

■ **ПРИНЦИП ДЕЙСТВИЯ:** предохранительный клапан ограничивает давление в линии, к которой подключен. При достижении давления в линии давления настройки клапана, клапан соединяет линию со сливом. Быстродействие клапана непрямого действия ниже, чем у обычного, но он имеет более пологую расходно-перепадную характеристику.

■ **МАТЕРИАЛ:** корпус - оцинкованная сталь; внутренние поверхности - подвергаются закалке; уплотнение - стандартное BUNA N.

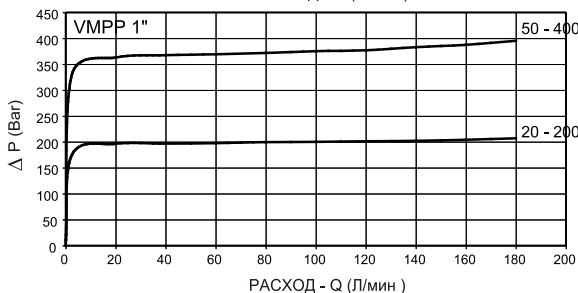
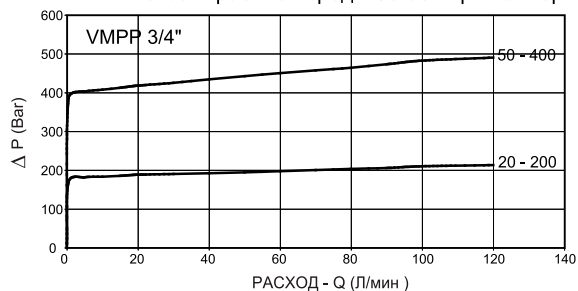
■ **ПРИМЕНЕНИЕ:** порты P присоединить к линии давления, а порт T к сливной линии.

* Прим.: клапан VMPP1" имеет два сливных порта T (один порт должен быть заглушен в соответствии с условиями монтажа).

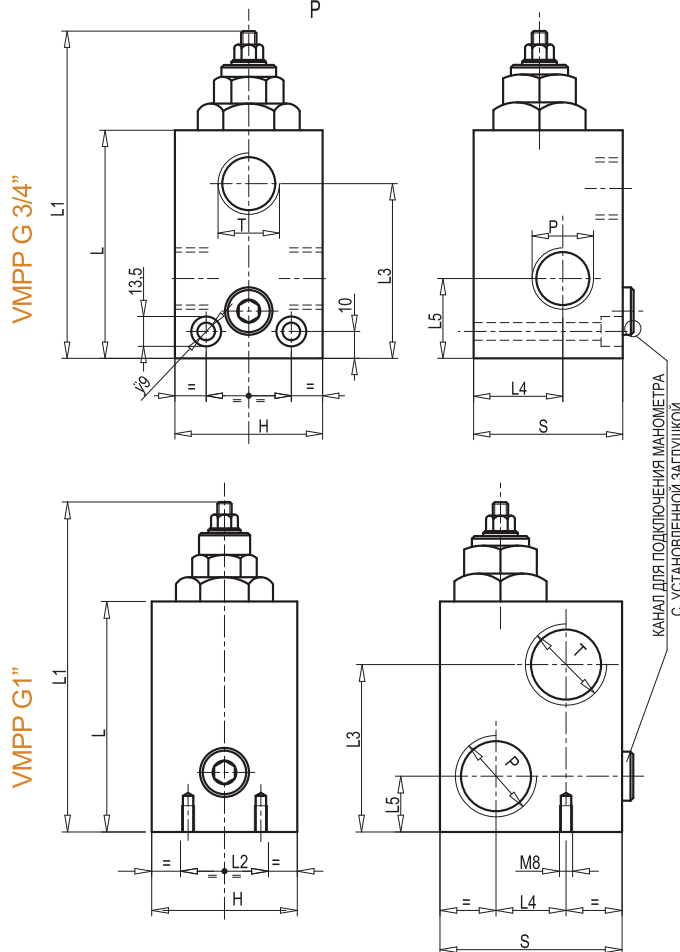
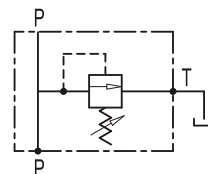


КОД	ТИП	МАХ РАСХОД Л/МИН
V0725	VMPP 3/4"	120
V0735	VMPP 1"	180

■ **РАСХОДНО-ПЕРЕПАДНАЯ ХАРАКТЕРИСТИКА:**
*Вязкость рабочей среды 30 сСт при температуре 50°C



Графическое обозначение:



ПАРАМЕТРЫ ПРУЖИНЫ:

Диапазон настройки давления (bar)	Увеличение давления (bar/turn) Q = 4 l/min	Стандартное значение настраиваемого давления (bar)
20 – 200	40	160
50 – 400 стандартное	80	180

НАСТРОЙКА ДАВЛЕНИЯ:

/ V	За ручьятку
/ PP	Без защитного колпачка
/ P	Защитный колпачок

■ **ПРИСОЕДИНИТЕЛЬНЫЕ И ГАБАРИТНЫЕ РАЗМЕРЫ:**

КОД	ТИП	P - T	L	L1	L2	L3	L4	L5	H	S	ВЕС
		GAS	mm	mm	mm	mm	mm	mm	mm	mm	Kg
V0725	VMPP 3/4"	G 3/4"	94	135	32	72	35	32	60	60	2,200
V0735	VMPP 1"	G 1"	94	135	30	69	34	23	60	80	3,000